

# Mehrfamilienhaus in Holzelementbauweise

Darmstadt, DE

oa.sys



## Projektdaten

Bauherrschaft	B&O Bau und Projekte GmbH
Architektur	Hirschmuellerschmidt Architektur GmbH
Projektart	Wohnbau
Bauweise	Holzelementbau und Tragwerke
Leistungen	Holzbau
Ausführung	2022-2023
Ort	Darmstadt
Land	Deutschland

## Wohnanlage Ludwigshöhe

Im Auftrag der B&O Bau und Projekte GmbH realisierte oa.sys den Holzbau und die Fassade des Mehrfamilienhauses in Darmstadt.

Rund ein Jahr dauerten die Planungs- und Bauarbeiten für das Mehrfamilienhaus im Darmstädter Stadtteil Ludwigshöhe. Das Gebäude wurde im Minergie-Eco-Standard errichtet und hat vier Geschosse. Die verwendeten Fertigteilwände sind bereits mit Fassade und Fenstern versehen. Die Decken des Neubaus sind aus Beton. Für die Fassadengestaltung wurde vorvergrautes Douglasienholz verwendet.

## Direkter Kontakt



**Andreas Grabher**

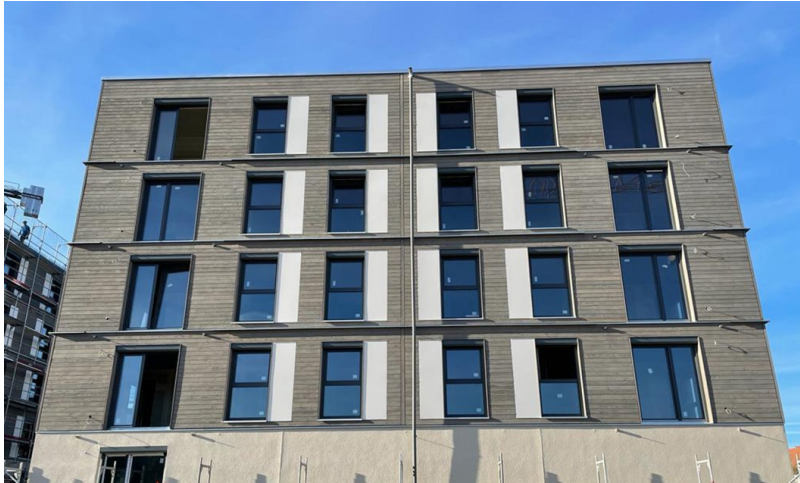
Geschäftsleitung | Leiter Holzbau  
Verkauf

T +43 5579 20257-0  
[andreas.grabher@oa-sys.com](mailto:andreas.grabher@oa-sys.com)

# Mehrfamilienhaus in Holzelementbauweise

Darmstadt, DE

oa.sys



Auf ein Erdgeschoss aus Beton folgen vier  
Wohngeschosse in Holzelementbauweise.